
Symposium

Drugsgerelateerde gezondheidsincidenten

16 december 2011

Neeltje Vogels

Monitor
Drugs
Incidenten 

 **Trimbos**
instituut

Netherlands Institute of
Mental Health and Addiction



Deelnemers MDI

Peilstationregio sinds 2009

Peilstationregio sinds 2010

Peilstationregio vanaf 2011

Deelnemende instanties:

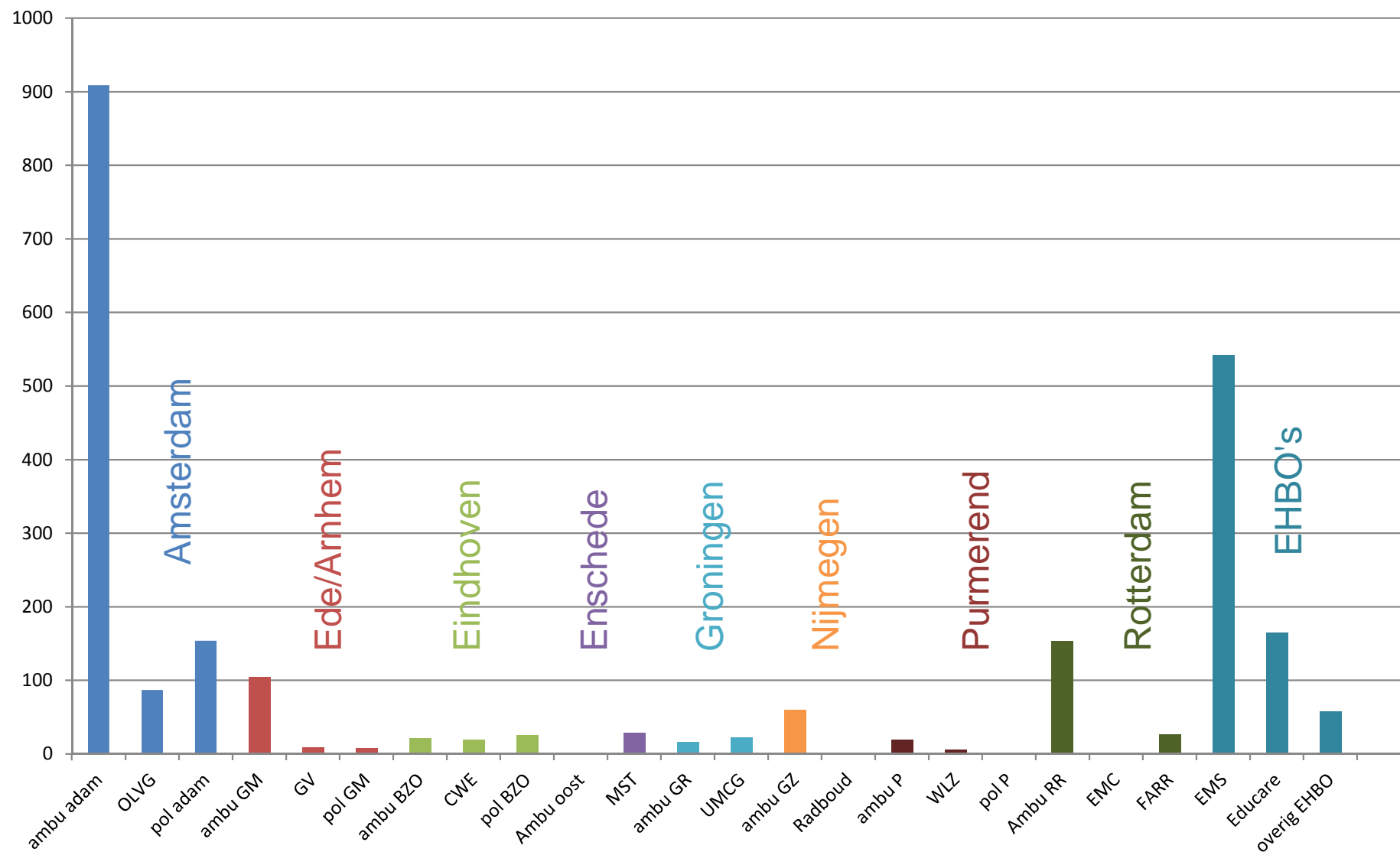
- SEH afdeling stadsziekenhuizen
- Ambulancediensten
- Politieartsen

Door heel Nederland:

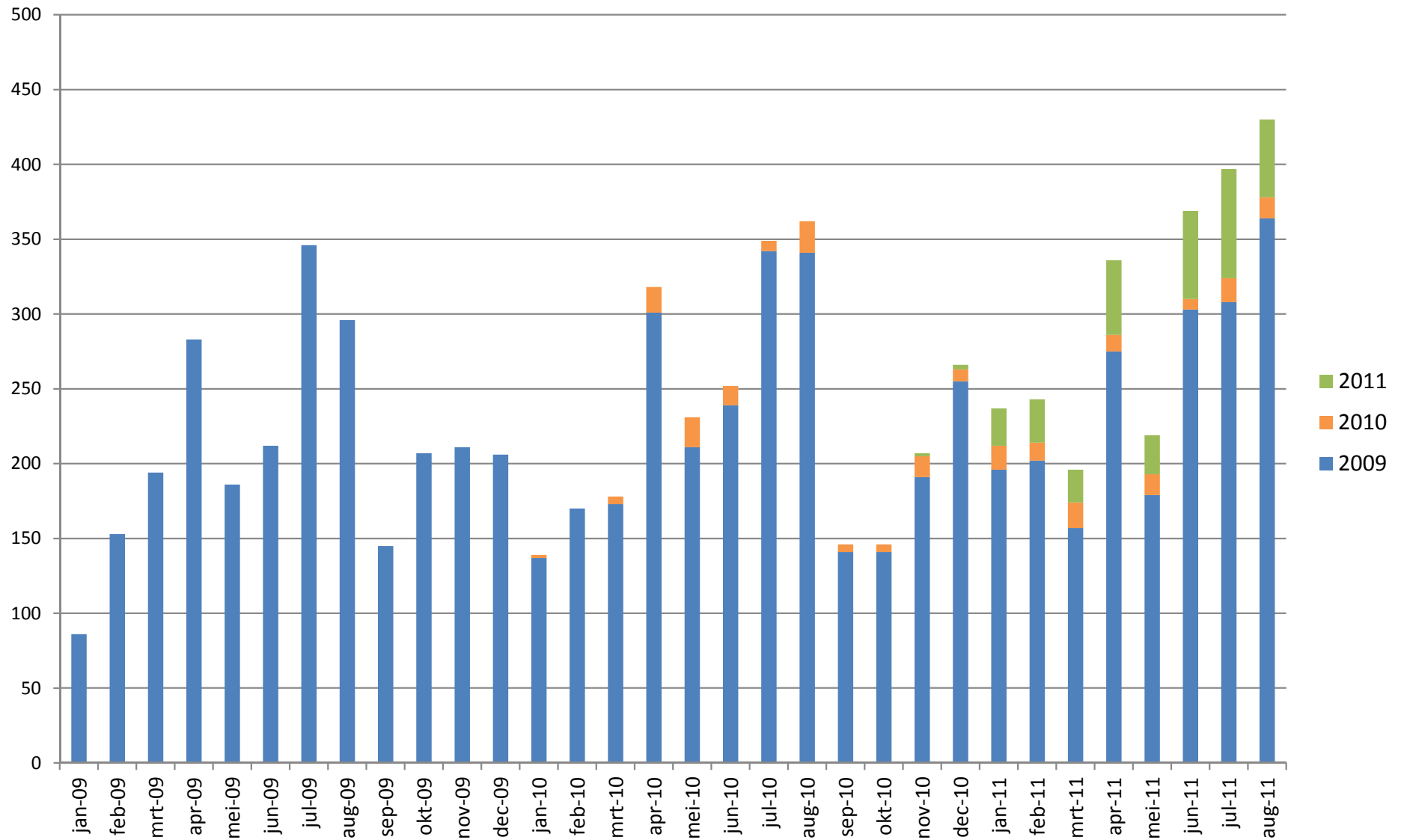
- Organisatoren van EHBO-posten op grootschalige dance-events



Instanties (peiljaar 2011)



Seizoensfluctuatie

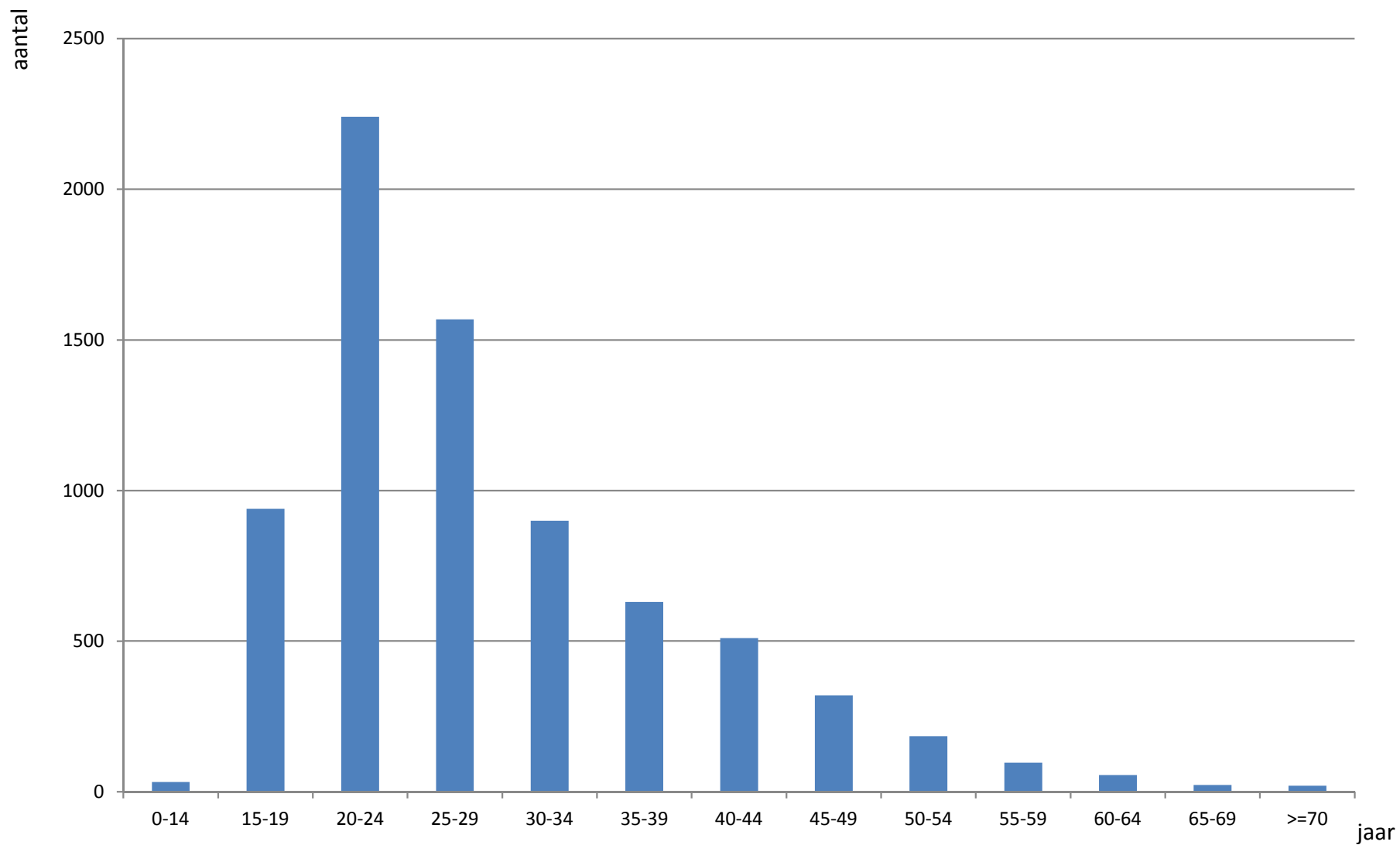


Resultaten

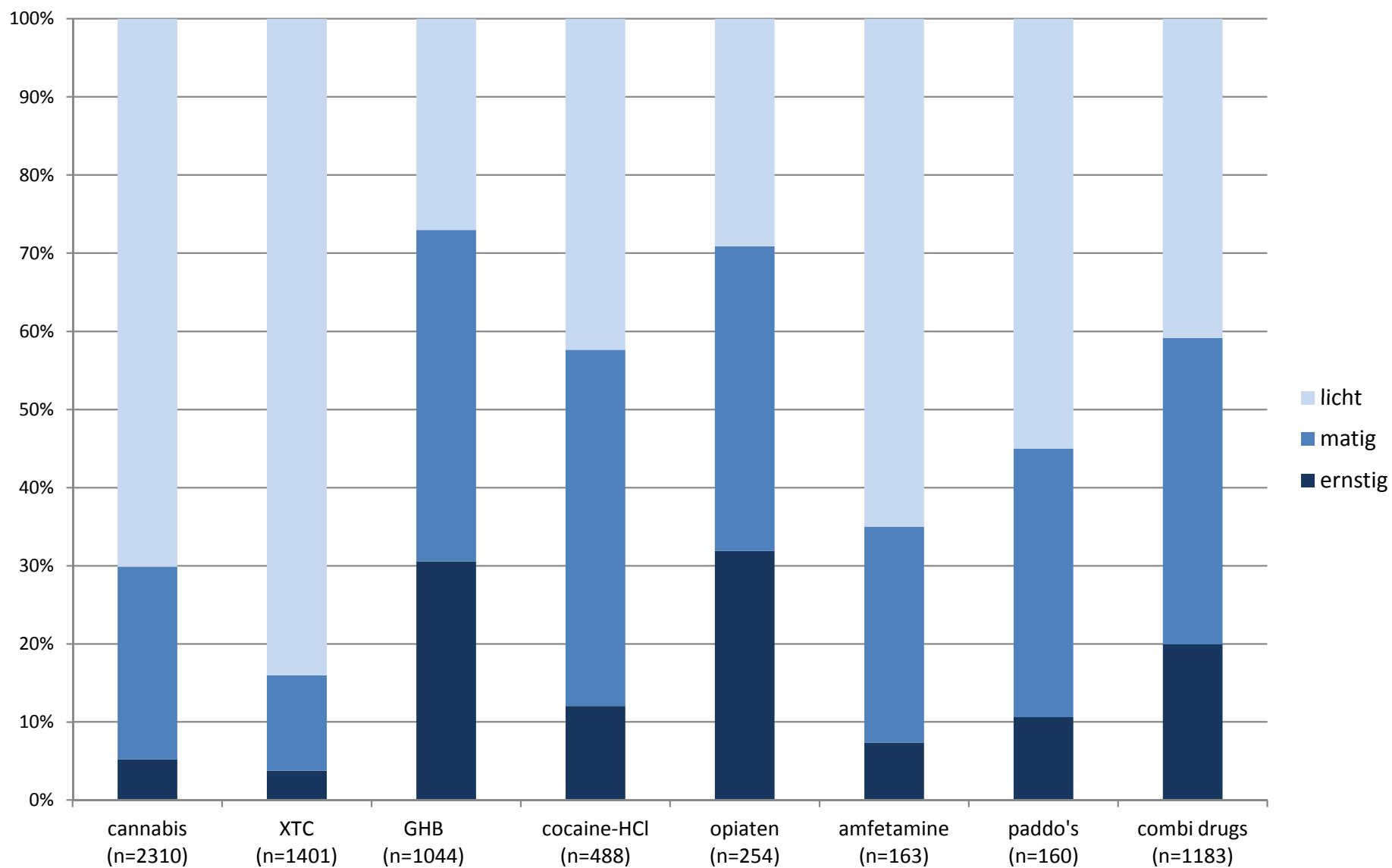
	2009 (n=2525)	2010 (n=2852)	2011 jan-aug (n=2428)
Man	72%	71%	71%
Mediane lft (m/v)	27/24j	27/24j	27/24j
Mate van intoxicatie			
Licht	60%	57%	50%
Matig	28%	30%	35%
Ernstig	12%	13%	14%
Gebruikte drugs*			
Cannabis	39%	34%	30%
XTC	22%	27%	26%
GHB	20%	19%	19%
Cocaïne HCL	13%	11%	11%
Opiaten	6%	4%	5%
Combi van drugs	16%	15%	15%
Combi met alcohol	45%	45%	46%

* Percentage van totaal aantal incidenten waarbij de drug een rol speelde (al dan niet met alcohol/andere drug)

Leeftijdsverdeling

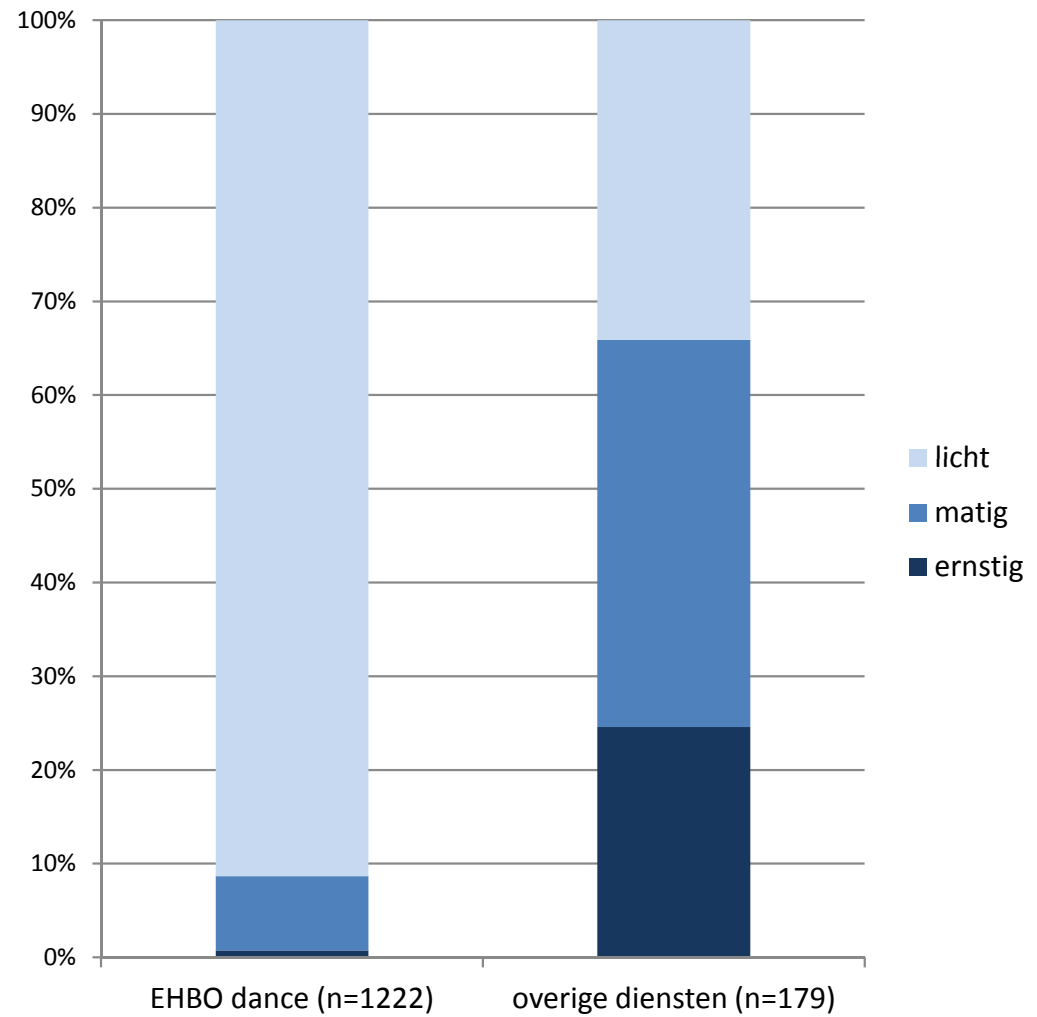


Mate van intoxicatie

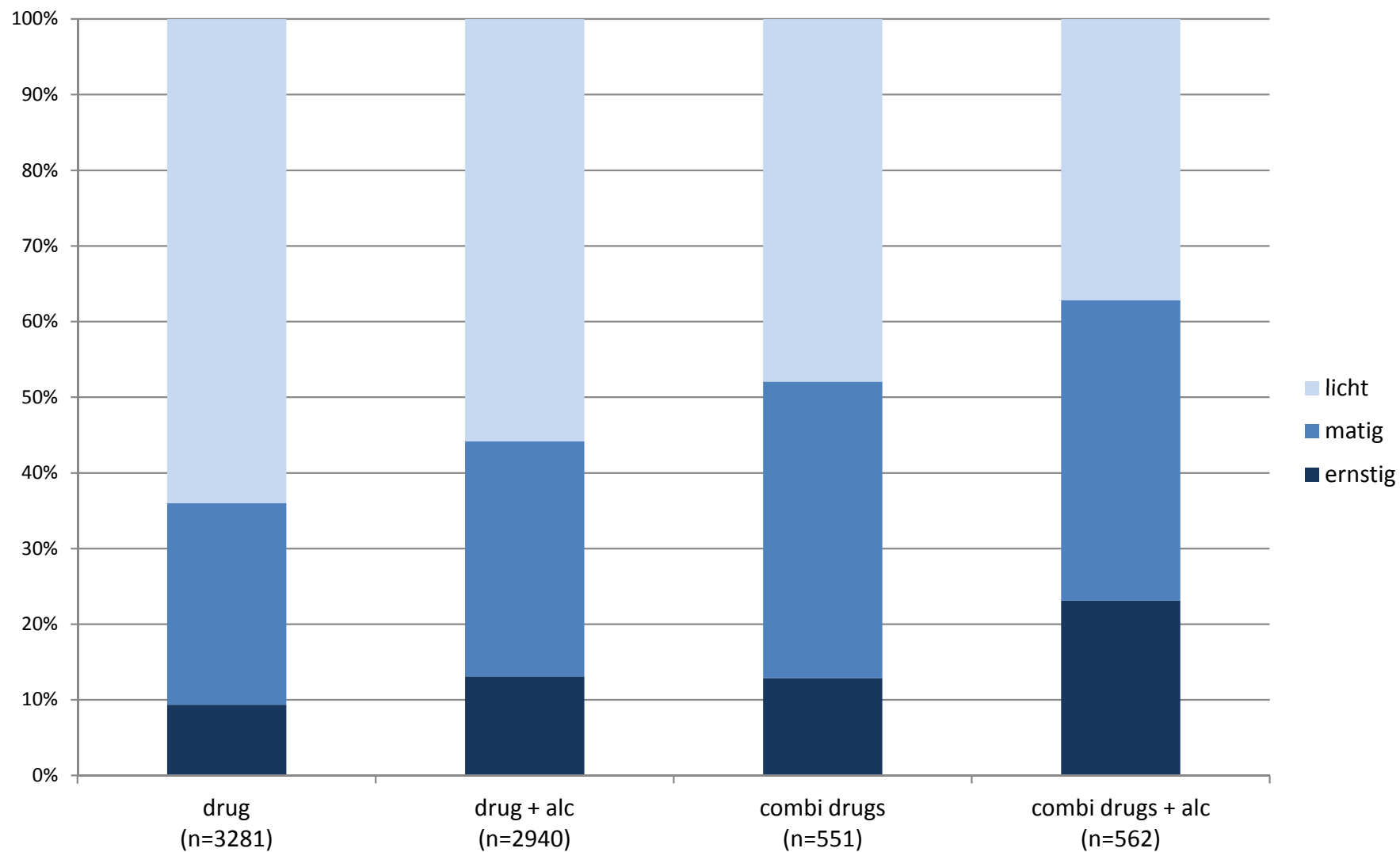


XTC

- XTC geeft dus niet alleen maar lichte intoxicaties!



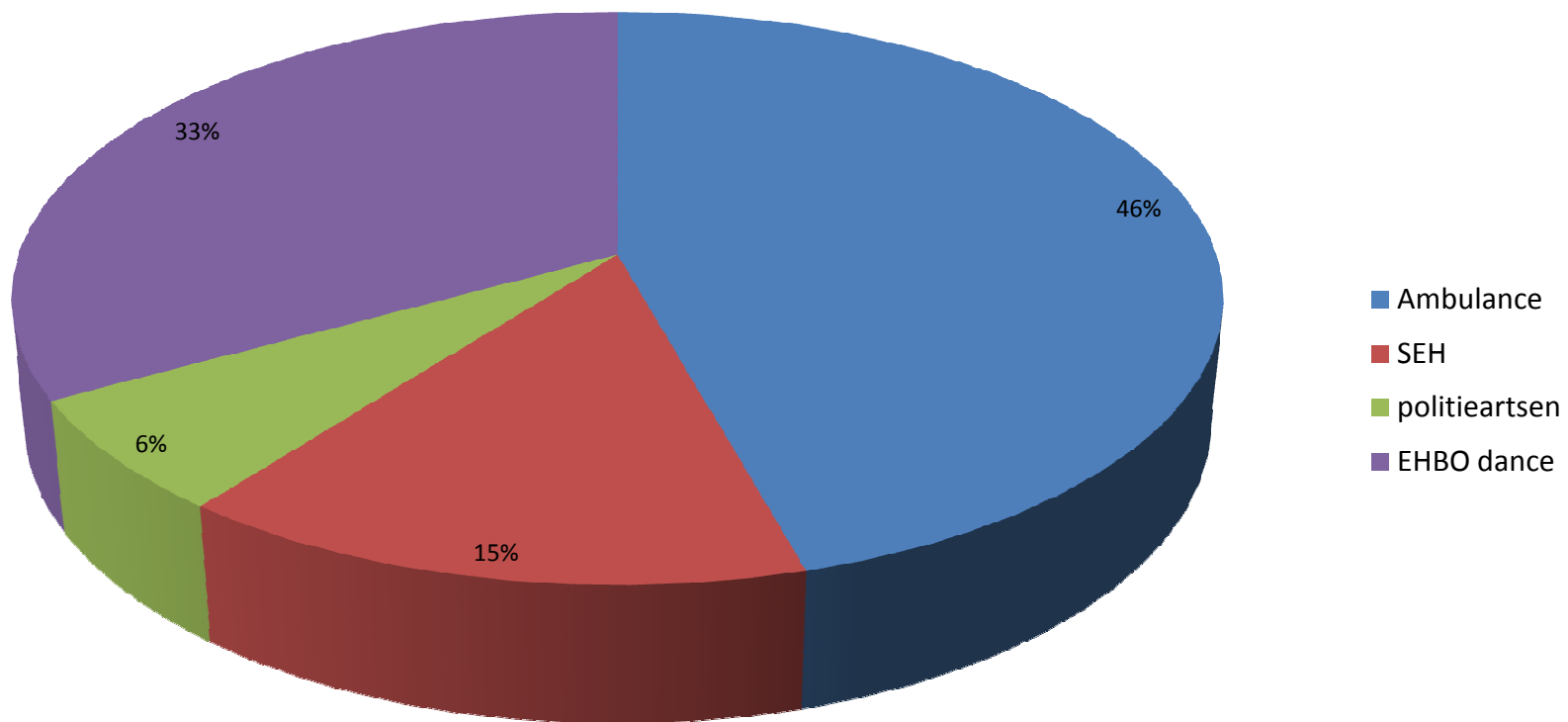
Combinatiegebruik



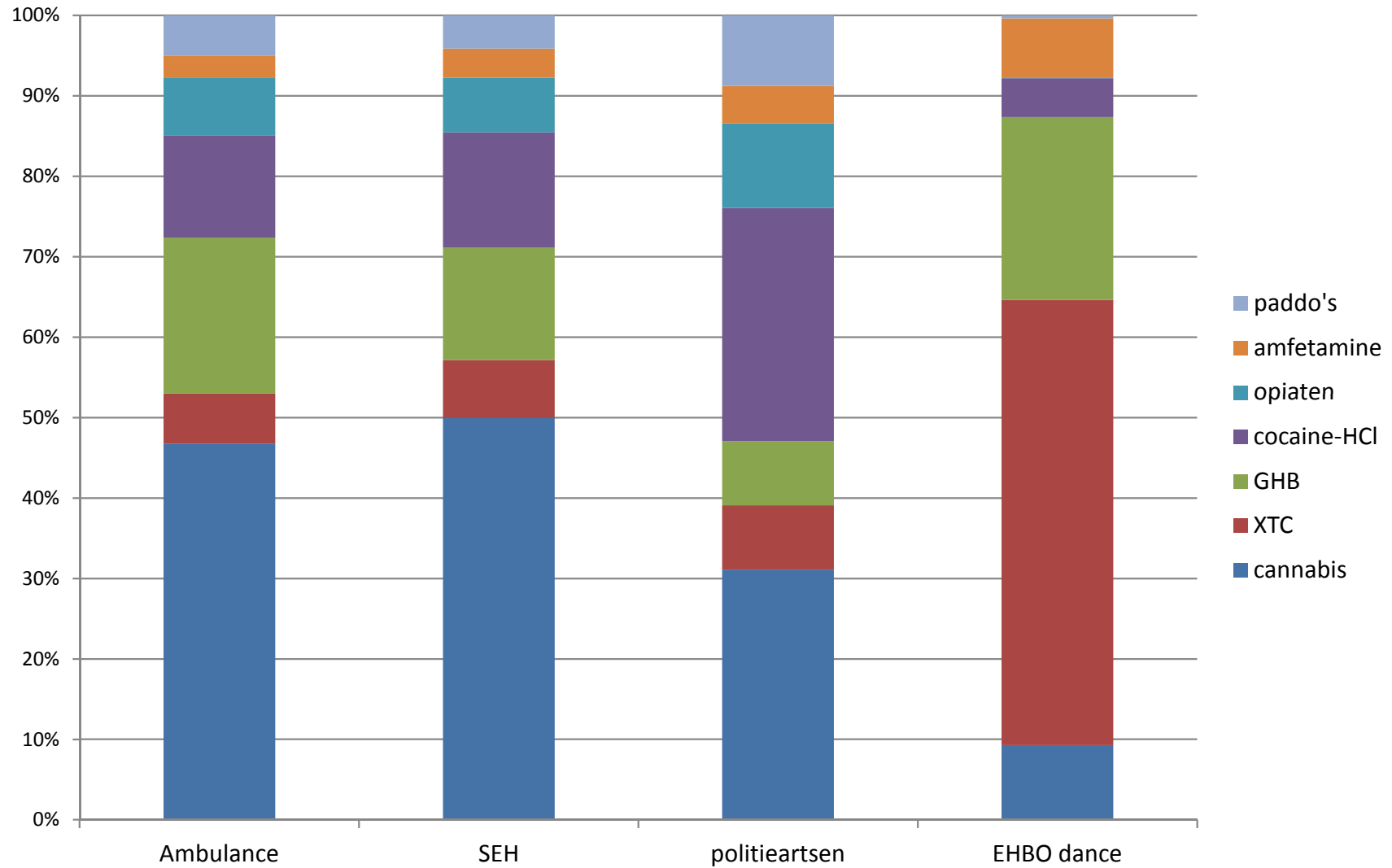
Verschillen man-vrouw

	Man	Vrouw
Mediane leeftijd	27 jaar	24 jaar
Type incident (trauma)	13%	6%
Mate van intoxicatie (ernstig)	14%	9%
Combinatie van drugs	17%	13%
Combinatie met alcohol	47%	41%

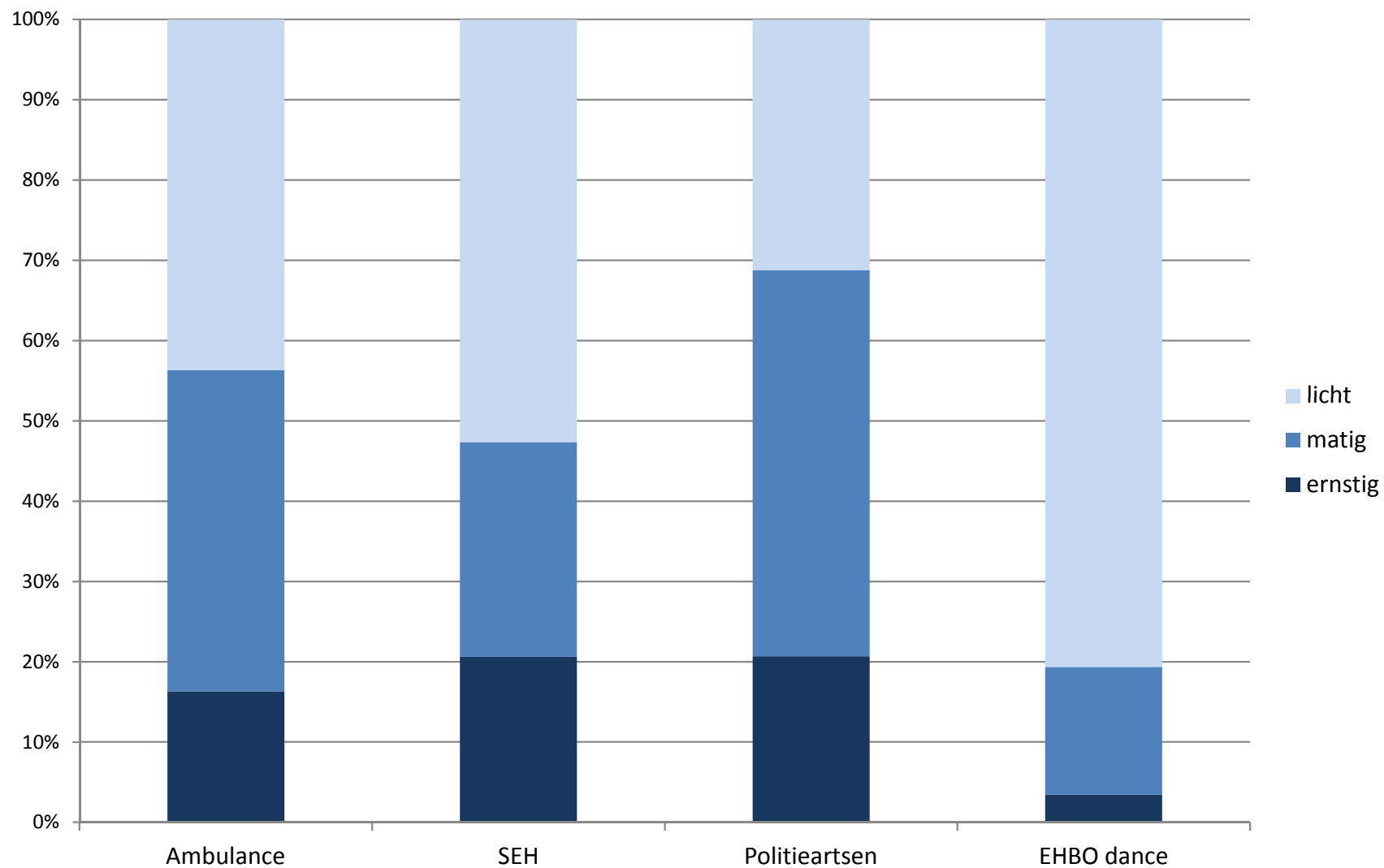
Dienst



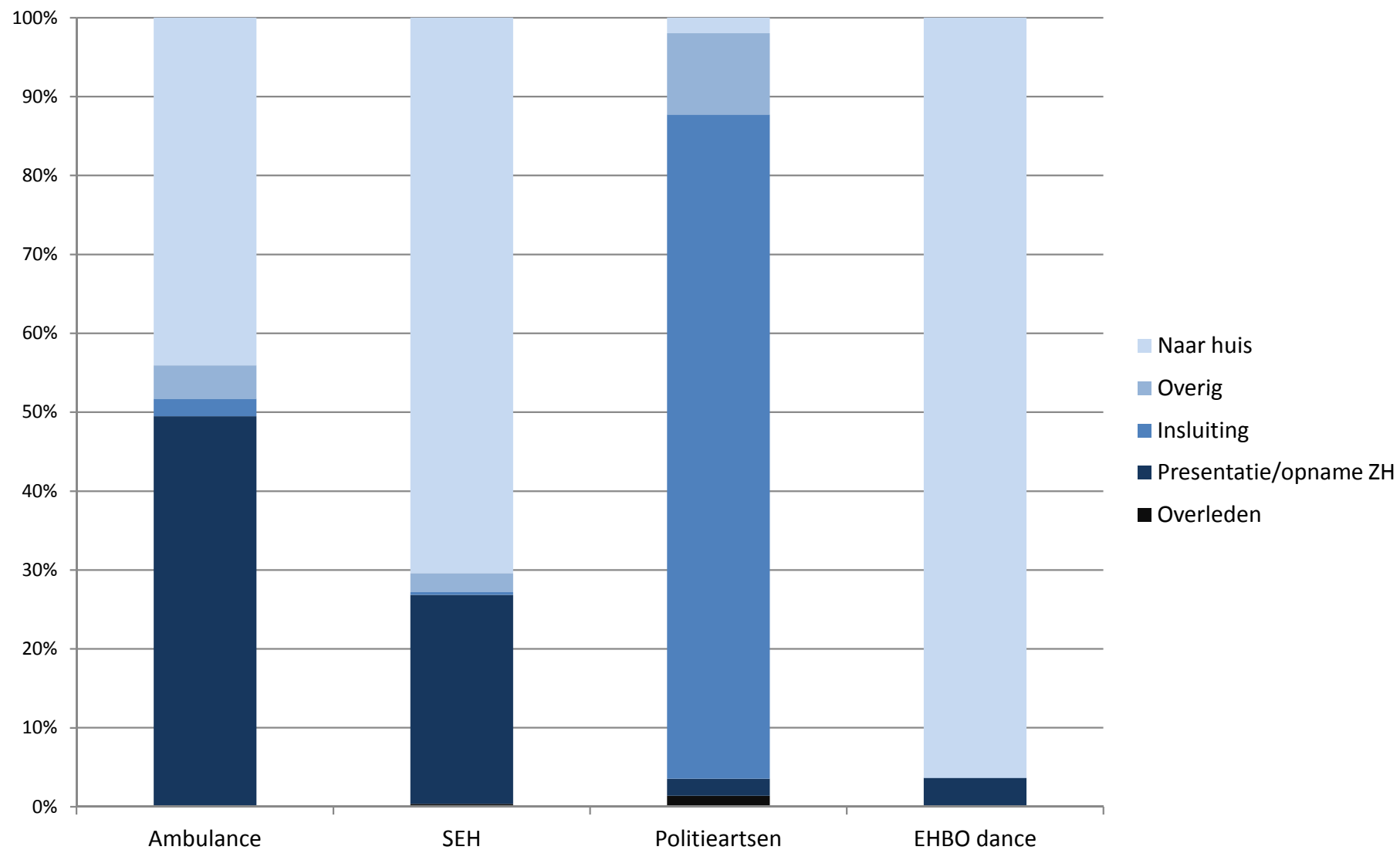
Drugs per dienst



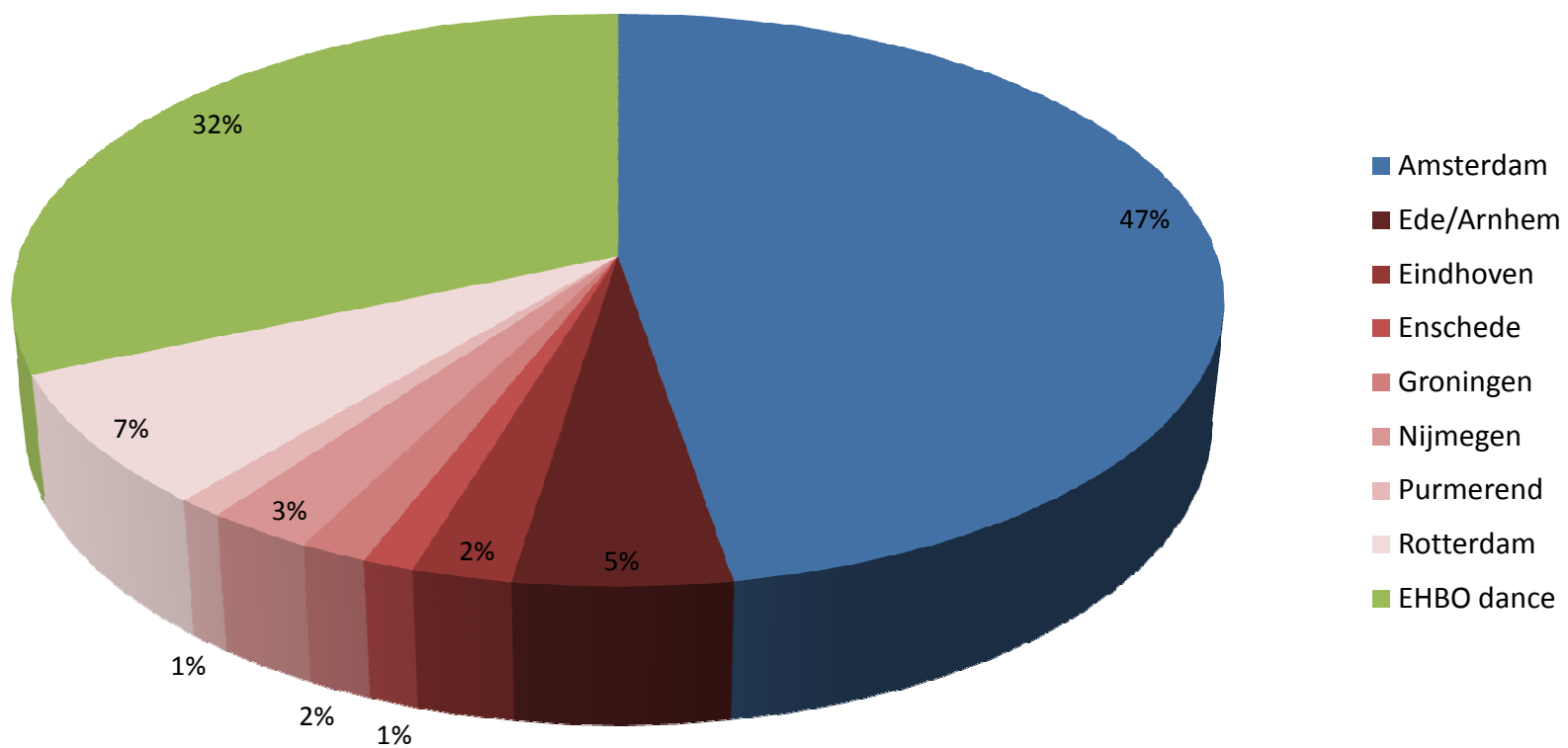
Mate intoxicatie per dienst



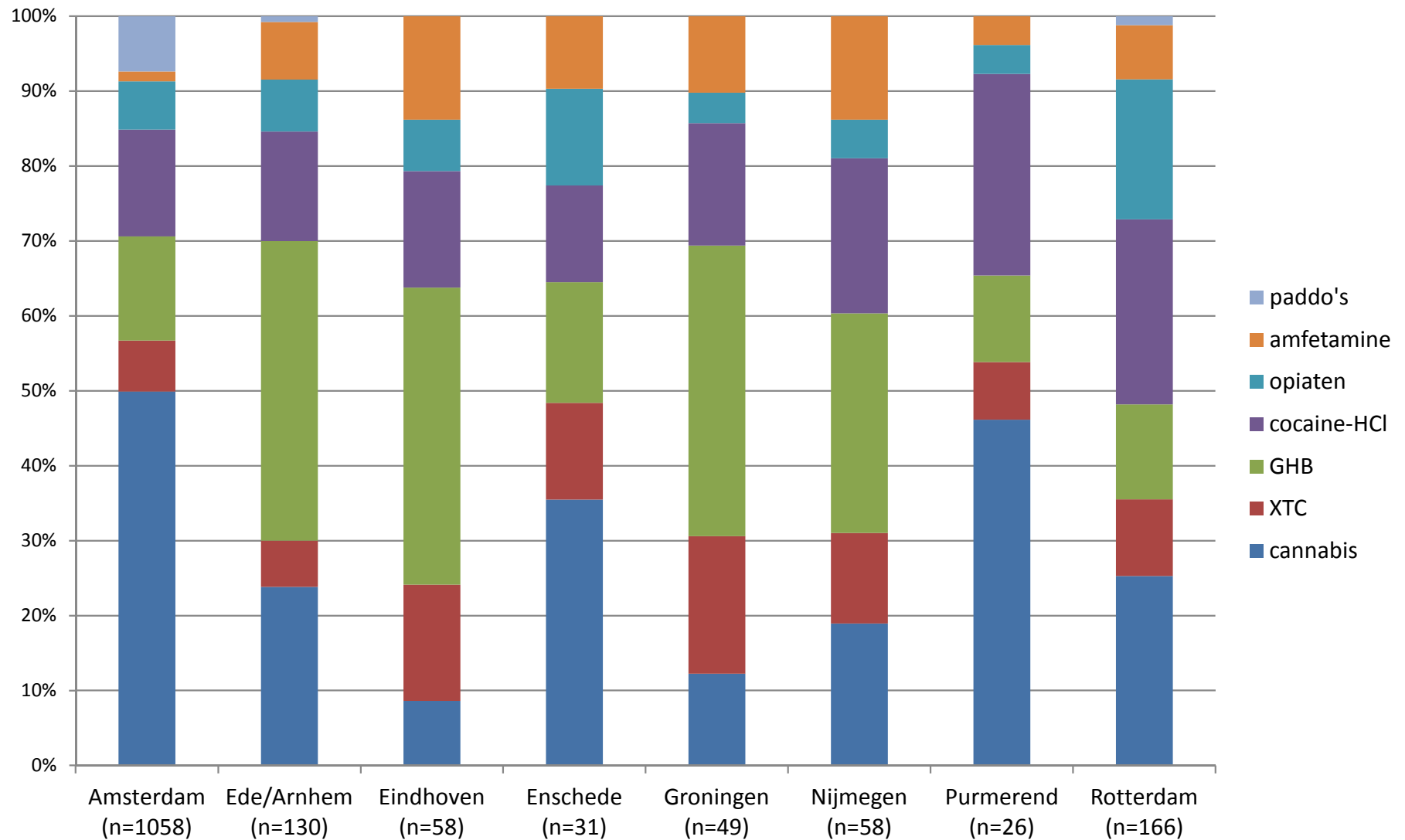
Beloop per dienst



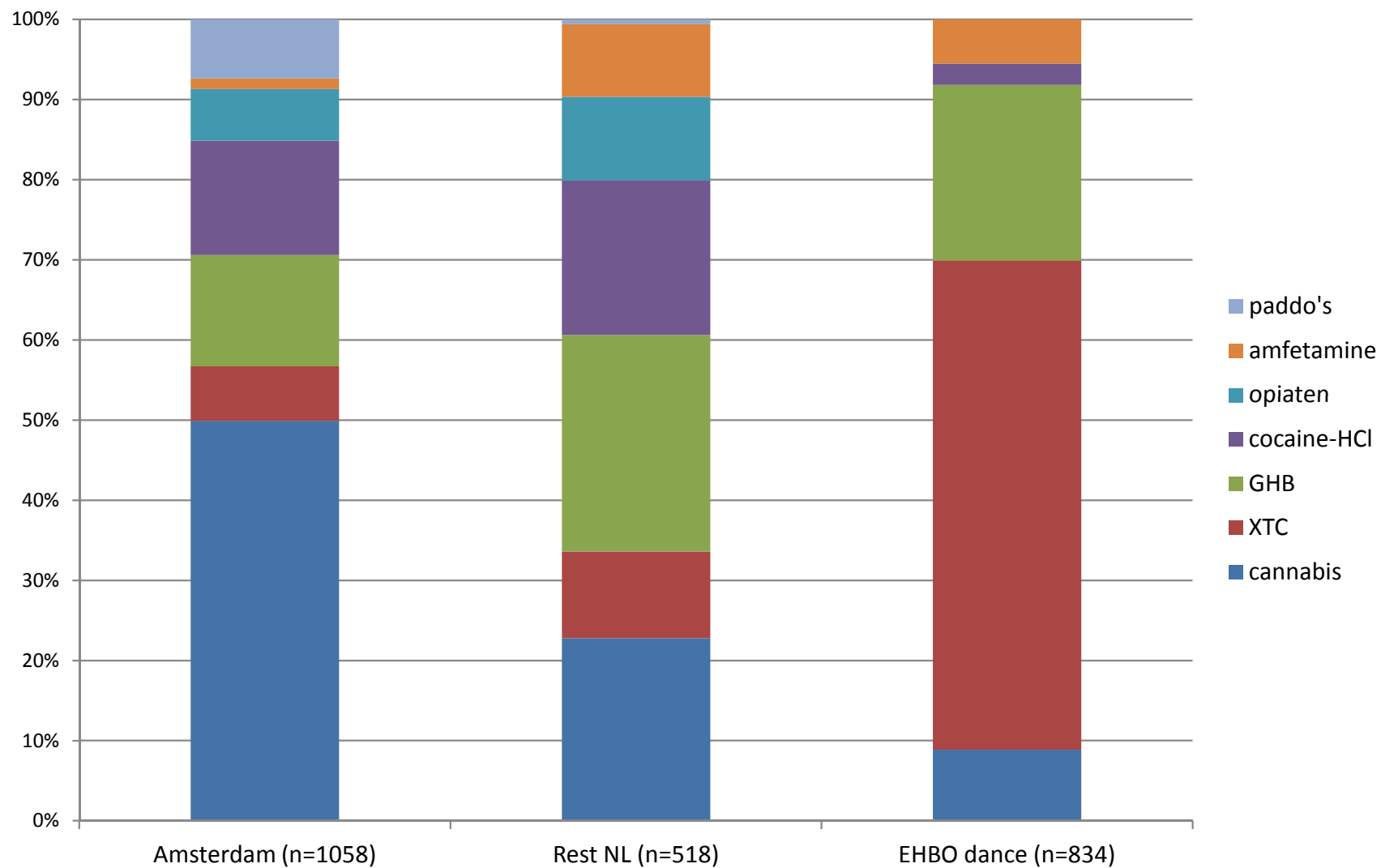
Regio (peiljaar 2011)



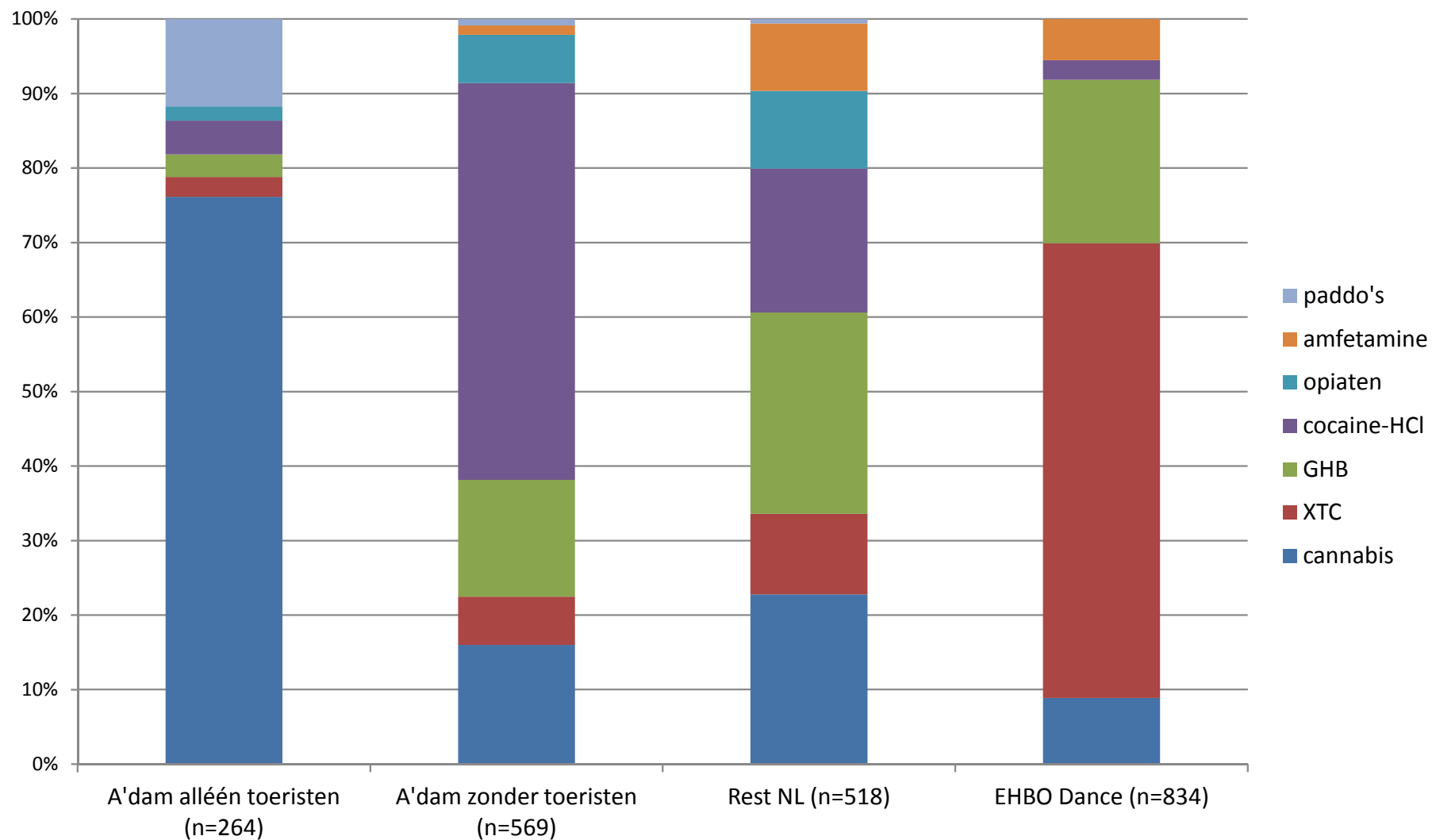
Drugs per regio (pj 2011)



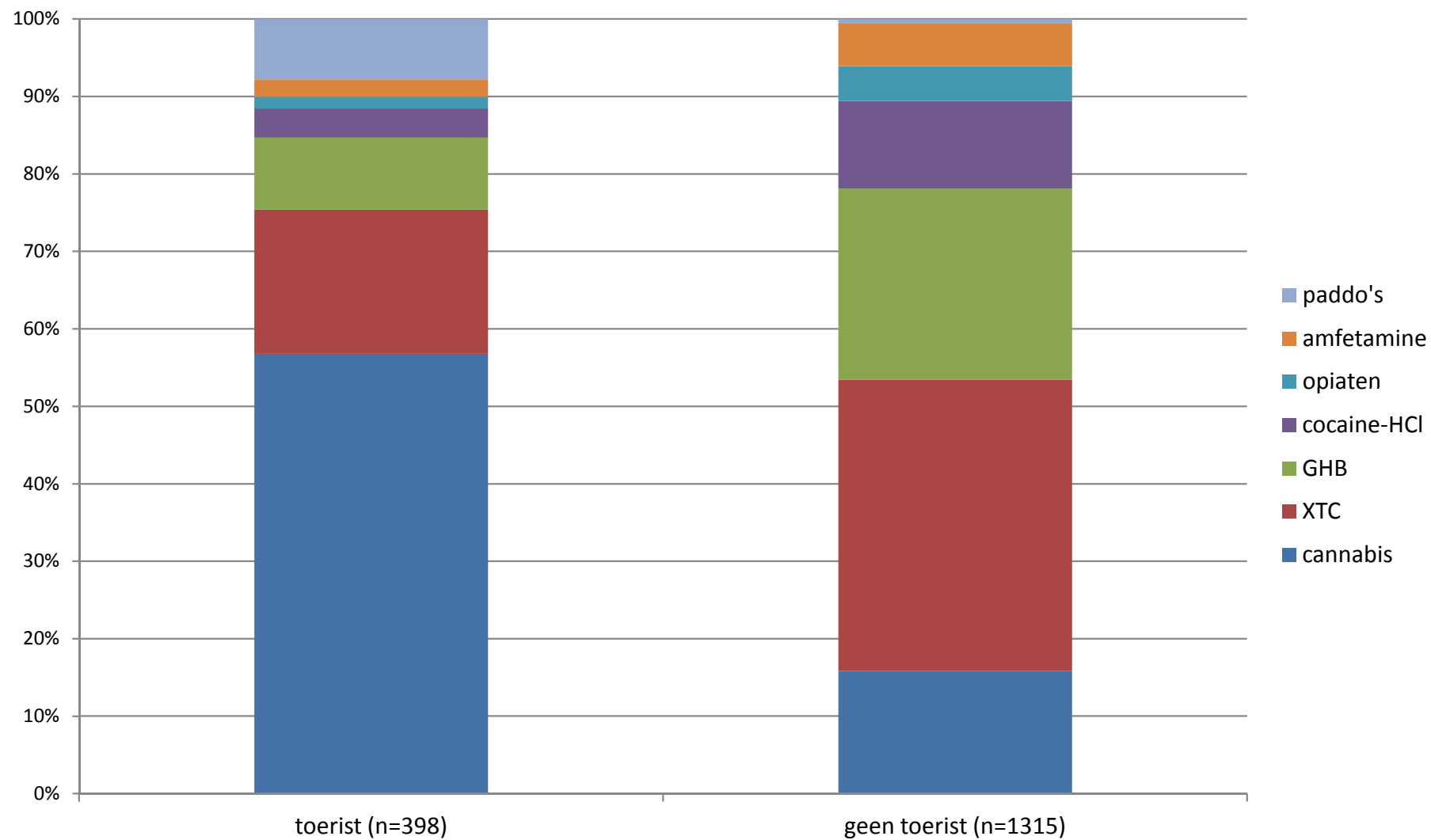
A'dam versus rest NL (pj 2011)



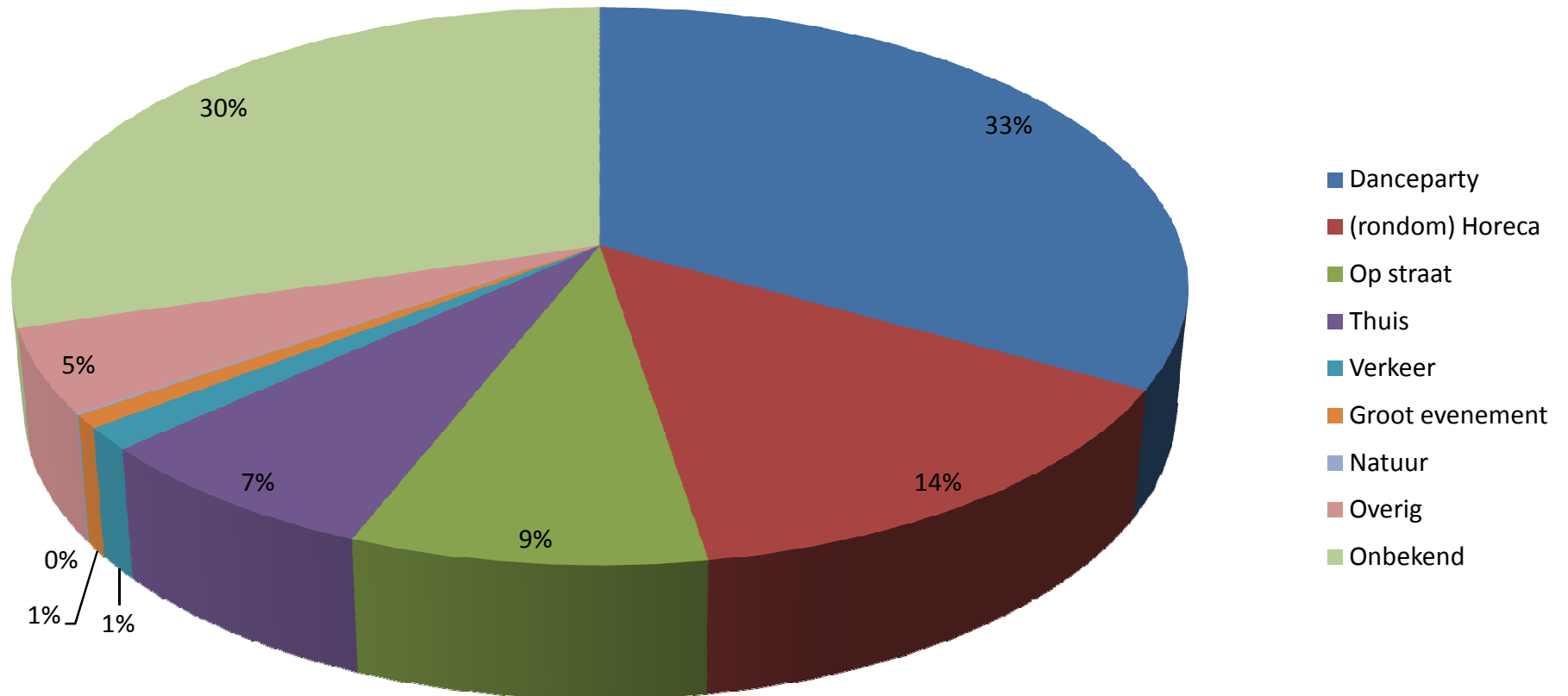
Invloed toeristen A'dam (pj 2011)



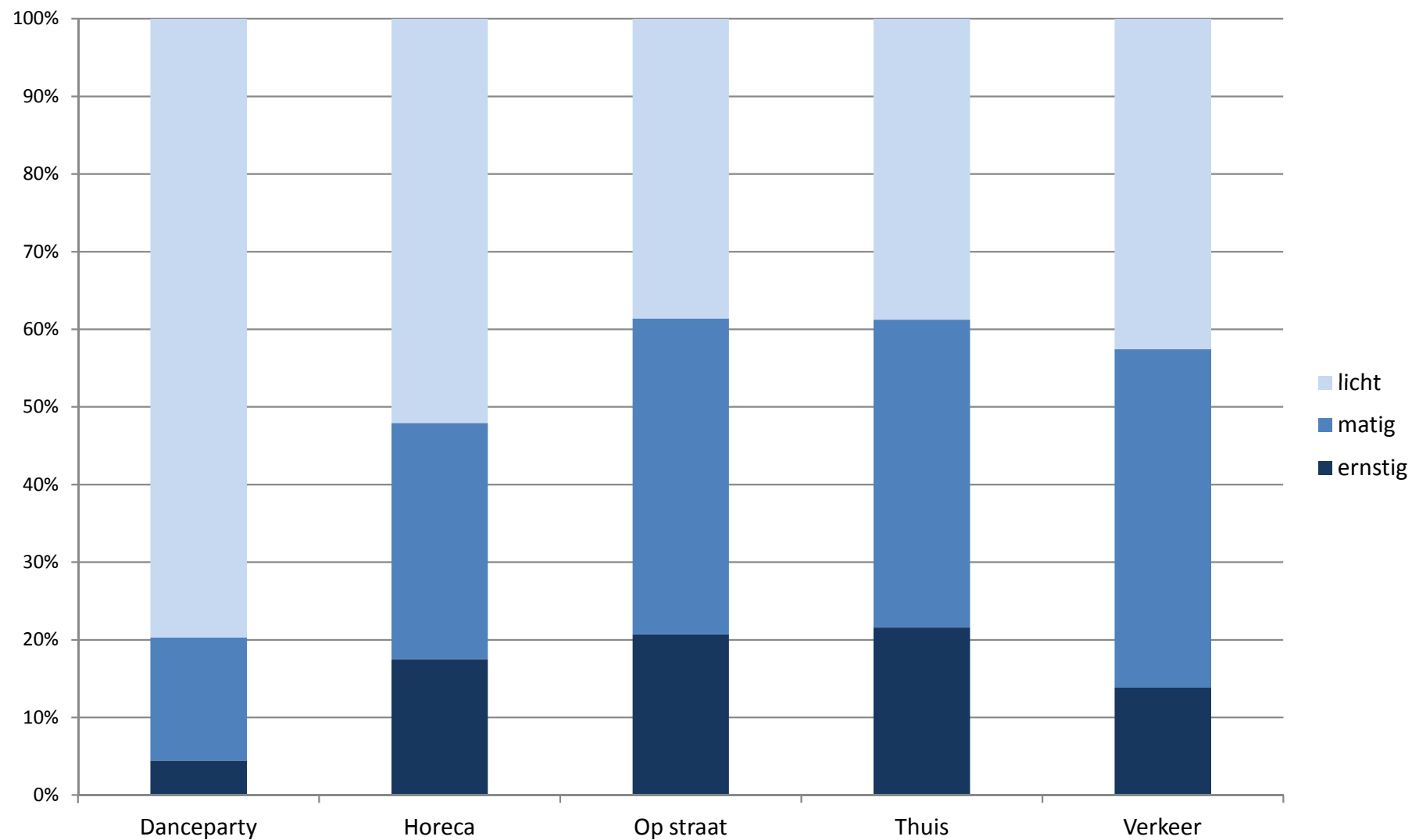
toerist vs geen toerist (pj 2011)



Setting



Mate intoxicatie per setting

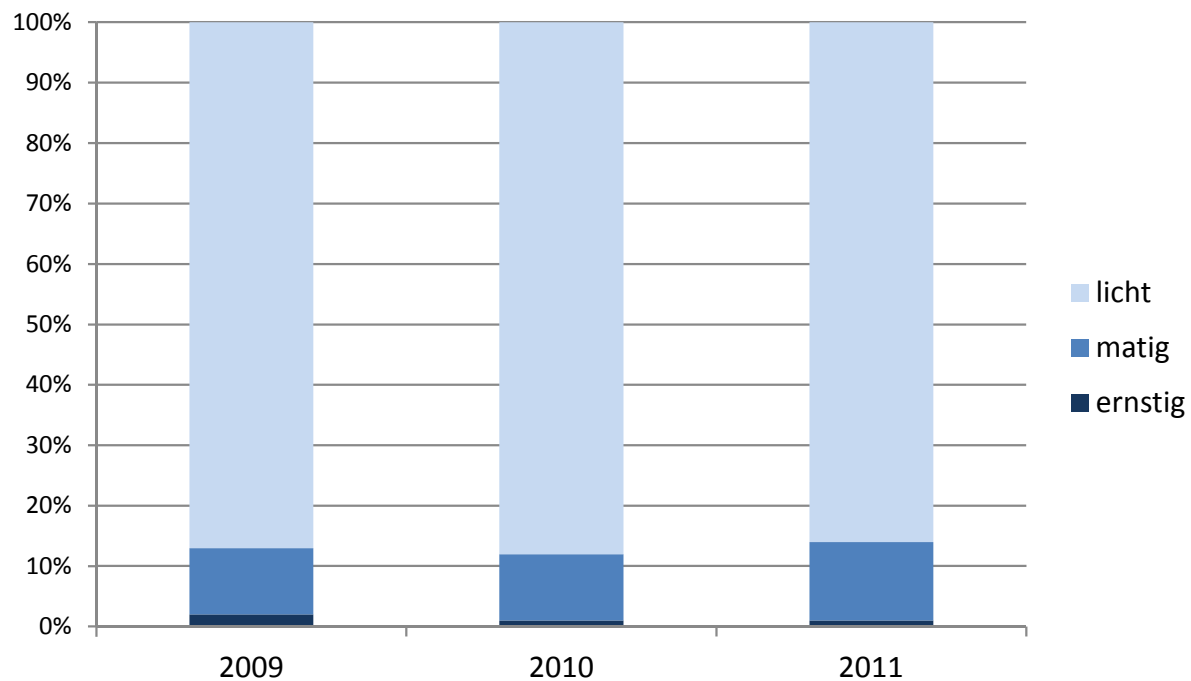


Marktsituatie (DIMS)

- Meest opvallende tov vorige jaren:
 - Veel hooggedoseerde XTC tabletten
 - XTC met PMMA in omloop
 - RED ALERT situatie!
- Signalen MDI?
 - Trend in toename percentage incidenten met XTC, met name bij Dance events

XTC incidenten op feesten

	XTC incidenten (% van totaal)
2009	56%
2010	63%
2011 (t/m aug)	70%



Conclusies

- Opvallend veel incidenten met GHB; intoxicatie met GHB vaak matig-ernstig
- Trend toename XTC incidenten (op dance feesten)
- Seizoensfluctuaties
- Verschillen in incidentmeldingen per dienst

Conclusies

- Regionale verschillen
 - A'dam niet representatief voor rest van NL
 - A'dam veel toeristen met problemen na cannabis en paddo's
 - Rest van het land relatief meer problemen met GHB
 - Rest van het land beduidend minder incidentenmeldingen

Met dank aan

- Ambulancedienst GGD Amsterdam
- OLVG Amsterdam
- AGZ GGD Amsterdam
- Ambulance Oost
- Medisch Spectrum Twente Enschede
- AmbulanceZorg Groningen
- UMCG Groningen
- RAV Gelderland-Zuid
- Canisius Wilhelmina en St. Radboud Ziekenhuis Nijmegen
- RAV Veligheidregio Brabant Zuidoost
- Catharinaziekenhuis Eindhoven
- GGD Brabant Zuidoost
- Waterlandziekenhuis Purmerend
- Veiligheidsregio Gelderland-Midden
- Gelderse Vallei
- Ambulancedienst Rotterdam-Rijnmond
- ErasmusMC
- FARR
- Educare
- Event Medical Service (EMS)
- Stichting Emergency Team Limburg (SETL)
- Stichting Total Medical Support
- Medic & Event Support
- KNV Presikhaaf EHBO
- Rode Kruis Ziekenhuis Beverwijk